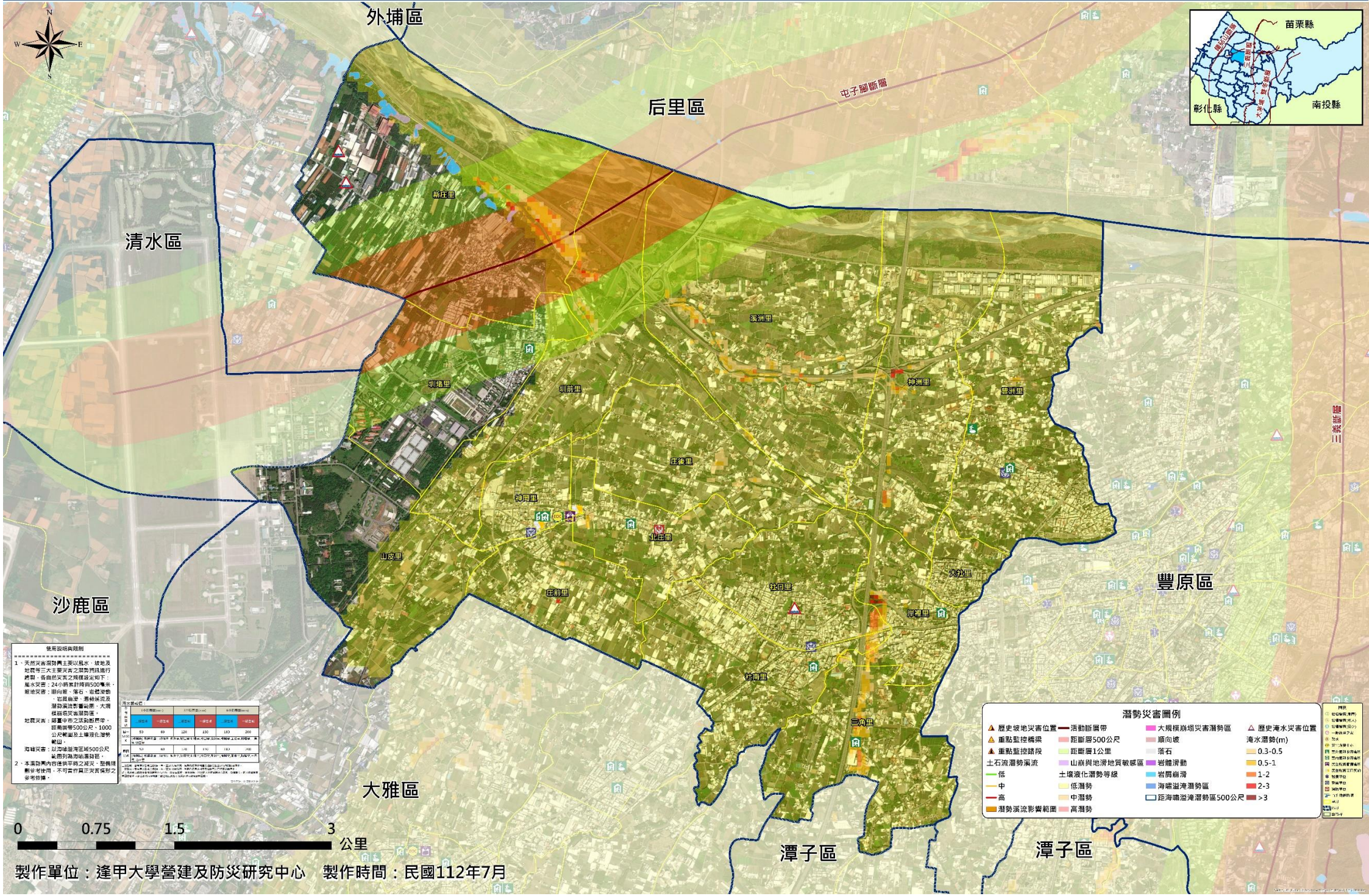


# 臺中市神岡區天然災害潛勢圖



使用說明與限制

1. 天然災害潛勢圖以風水、坡地及地震等三大主要災害之潛勢評估進行繪製，各自然災害之種類設定如下：  
 風水災害：24小時累計降雨500毫米、  
 崩塌災害：崩塌、落石、岩層滑動、  
 土石流災害：潛勢、中潛勢、高潛勢及  
 潛勢溪流影響範圍、大規模崩塌災害潛勢  
 地震災害：震害中之活動斷層帶、  
 距離斷層500公尺、1000公尺範圍及土壤液化潛勢  
 範圍。

潛勢等級	崩塌潛勢	岩層滑動	土石流潛勢	潛勢溪流影響範圍
高	0.5-1	0.5-1	0.5-1	0.5-1
中	1-2	1-2	1-2	1-2
低	2-3	2-3	2-3	2-3

2. 本圖範圍內容僅供平時之防災、警備與應變參考使用，不可作為真正災害潛勢之參考依據。

潛勢災害圖例

▲ 歷史坡地災害位置	— 活動斷層帶	■ 大規模崩塌災害潛勢區	▲ 歷史淹水災害位置
▲ 重點監控橋樑	■ 距離斷層500公尺	■ 順向坡	■ 淹水潛勢(m)
▲ 重點監控路段	■ 距離斷層1公里	■ 落石	■ 0.3-0.5
■ 土石流潛勢溪流	■ 山崩與地滑地質敏感區	■ 岩層滑動	■ 0.5-1
■ 低	■ 土壤液化潛勢等級	■ 岩層滑動	■ 1-2
■ 中	■ 低潛勢	■ 岩層滑動	■ 2-3
■ 高	■ 中潛勢	■ 岩層滑動	■ >3
■ 潛勢溪流影響範圍	■ 高潛勢	■ 岩層滑動	

0 0.75 1.5 3 公里

製作單位：逢甲大學營建及防災研究中心 製作時間：民國112年7月