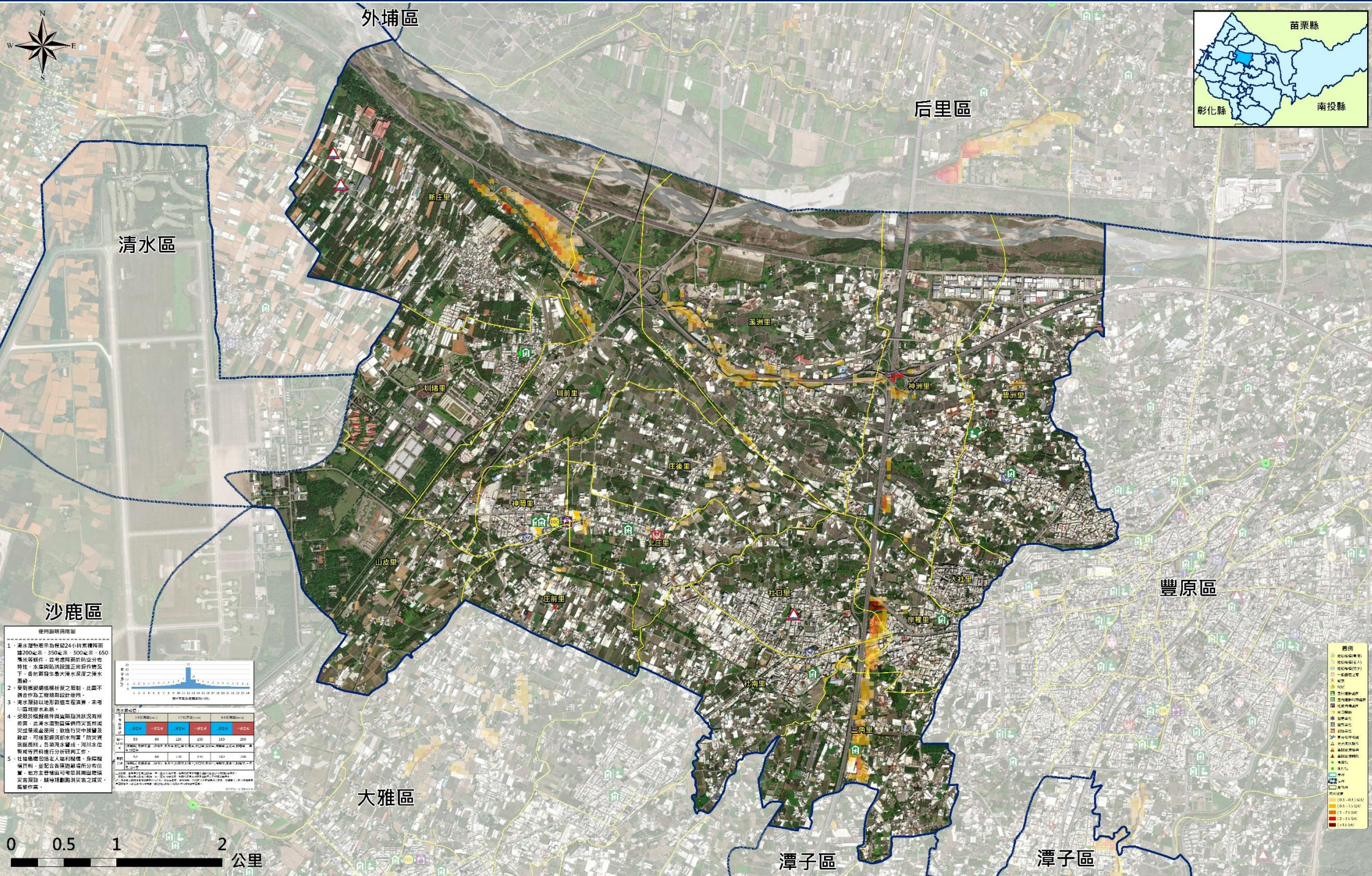


# 臺中市神岡區淹水潛勢圖 - 降雨量 650 毫米



**使用說明與限制**

- 淹水潛勢圖顯示為模擬24小時累積降雨量200毫米、350毫米、500毫米、650毫米等條件，並考慮降雨於全區分布特性，水淹範圍與水深僅供參考使用，至於實際發生淹水深度之淹水潛勢。
- 受到特殊地形與地質之限制，此圖不適合作為工程設計之用。
- 淹水潛勢以地形與地質之淹水潛勢，未考：區域排水系統。
- 受限制條件與特殊地質狀況等有所影響，淹水潛勢圖僅供參考或災害準備使用，後續行災中援救及救護，可參考經濟部水利署「防災減災救災指南」，在洪水淹沒、河川水位警戒等資料進行分析研判工作。
- 社區應積極老人福利服務，自備避難器材，並配合各項避難器材分布位置，應注意避難器材之使用與維護，以及災害預防、輔導規劃與災害之減災、風警作業。

降雨量 (mm)	淹水潛勢 (m)	
	最大潛勢	平均潛勢
200	0.5	0.3
350	1.0	0.7
500	1.5	1.1
650	2.0	1.5

- 圖例**
- 國道
  - 省道
  - 縣道
  - 鄉道
  - 村道
  - 快速公路
  - 主要幹道
  - 次要幹道
  - 支線
  - 邊界
  - 行政區界
  - 鄰界
  - 里界
  - 里鄰界
  - 里界
  - 鄰界
  - 里界
  - 鄰界