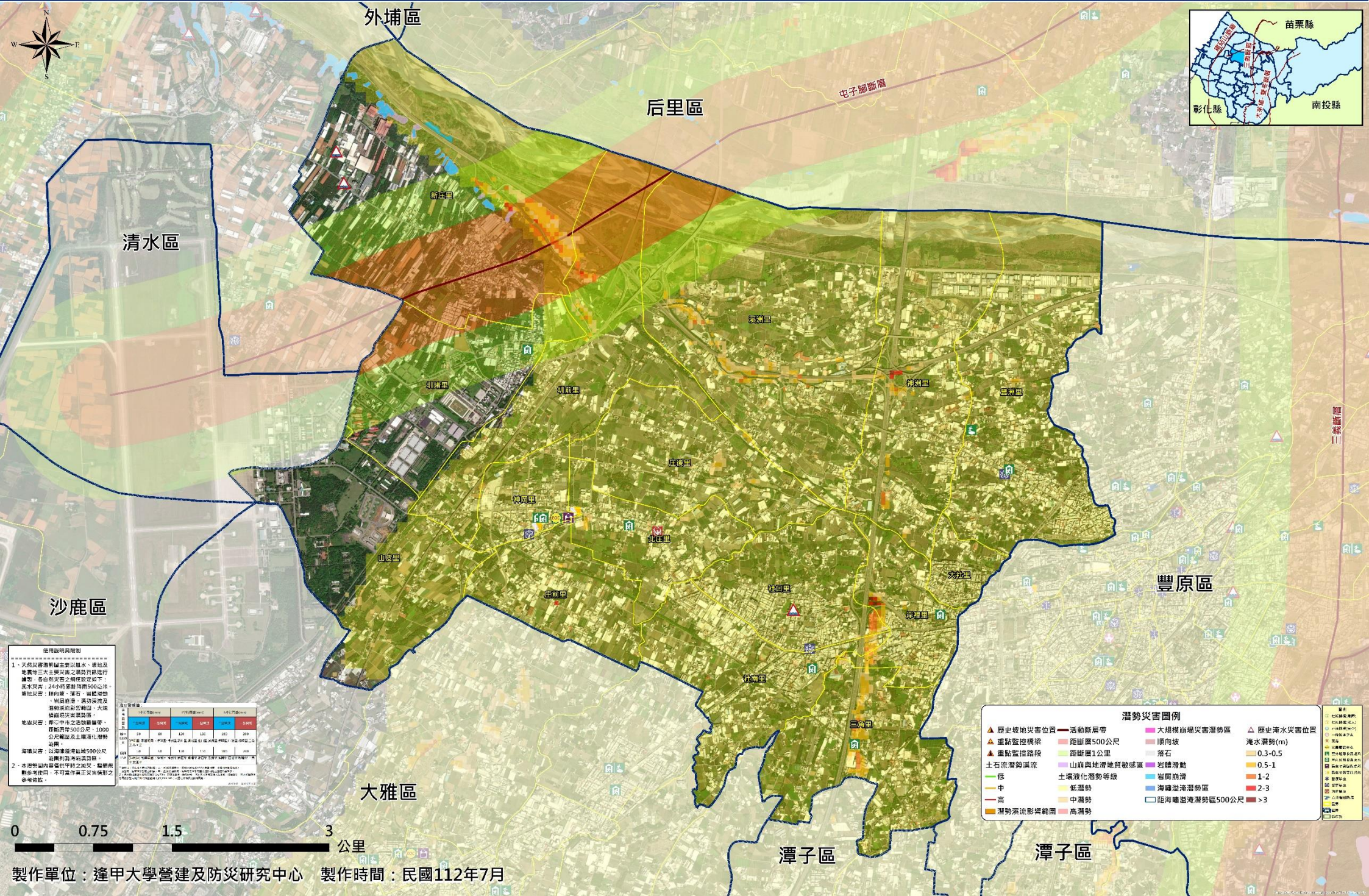


臺中市神岡區天然災害潛勢圖



使用說明與備註

1. 天然災害潛勢圖以雨量、坡地及地質等三大主要災害之潛勢分析進行繪製，各自然災害之潛勢潛能如下：
 洪水災害：24小時累計降雨500公厘、
 坡地災害：轉向坡、崩塌、岩層滑動、
 地質災害：地質敏感區、
 潛勢潛能影響範圍、大規模崩塌災害潛勢區。
 坡地災害潛勢區：
 坡地災害潛勢區、
 距離斷層500公尺、3000公尺範圍及土壤液化潛勢區。
 海嘯災害：以海嘯潛淹區500公尺範圍內之潛勢潛能。
 2. 本潛勢圖內容僅供平時之防災、警備與劃分參考使用，不可作為真正災害情形之參考依據。

雨量 (mm)	潛勢潛能	潛勢潛能	潛勢潛能	潛勢潛能	潛勢潛能
25	45	120	150	180	200

0 0.75 1.5 3 公里

潛勢災害圖例

- ▲ 歷史坡地災害位置
- ▲ 重點監控路段
- ▲ 土石流潛勢溪流
- ▲ 高
- ▲ 中
- ▲ 低
- ▲ 潛勢潛流影響範圍
- 活動斷層帶
- 距離斷層500公尺
- 距離斷層1公里
- 土壤液化潛勢等級
- 低潛勢
- 中潛勢
- 高潛勢
- 大規模崩塌災害潛勢區
- 順向坡
- 落石
- 岩層滑動
- 海嘯潛淹潛勢區
- 距離海嘯潛淹潛勢區500公尺
- ▲ 歷史淹水災害位置
- ▲ 淹水潛勢(m)
- ▲ 0.3-0.5
- ▲ 1-2
- ▲ 2-3
- ▲ >3