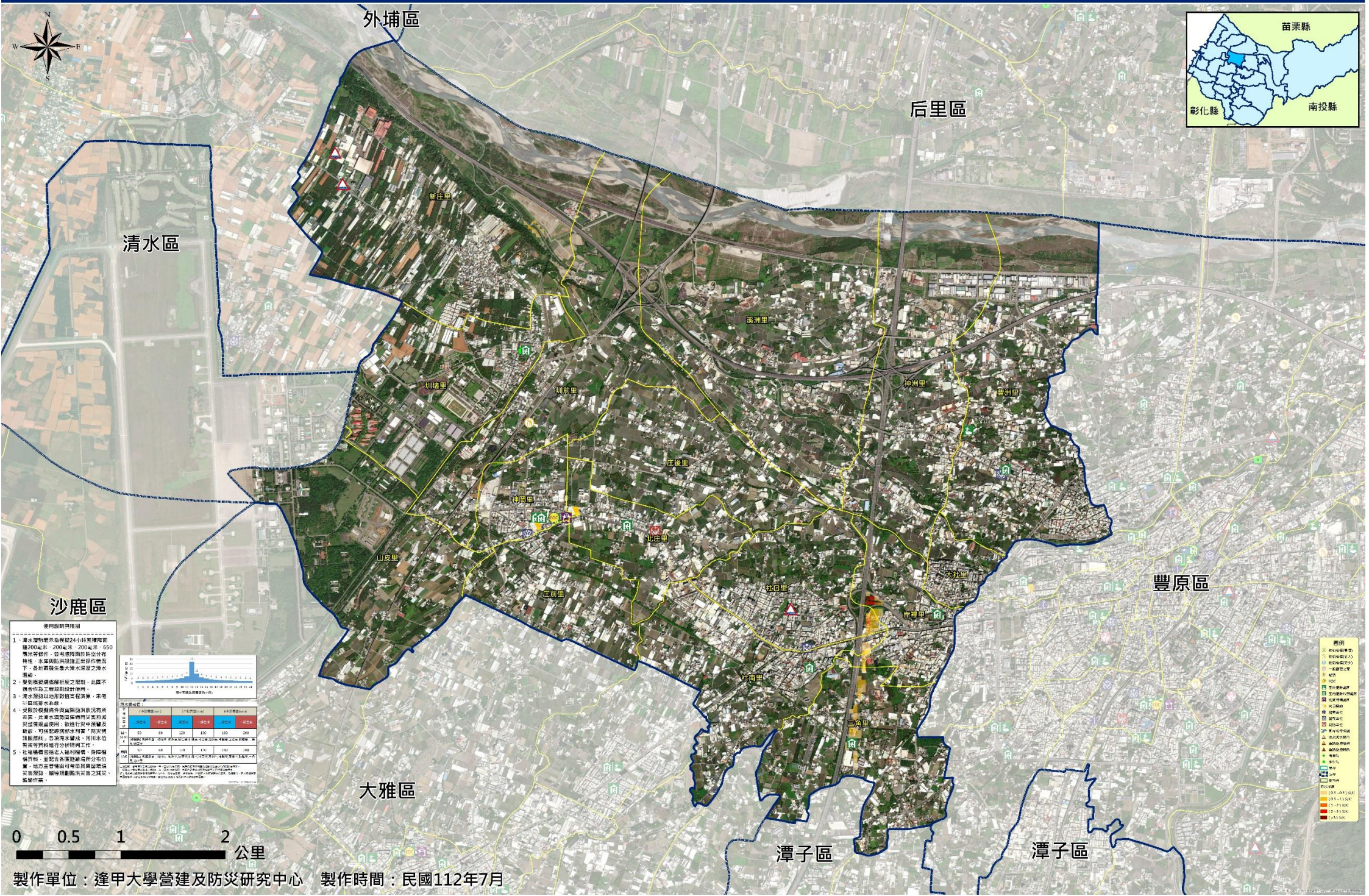


臺中市神岡區淹水潛勢圖 - 降雨量 200 毫米



外埔區

后里區

清水區

沙鹿區

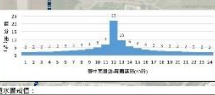
大雅區

潭子區

潭子區

豐原區

- 使用說明與限制
- 淹水潛勢圖係根據 24 小時累積降雨量 200 毫米 (200 毫米, 200 毫米, 650 毫米等條件) 之淹水潛勢圖進行分析所得。特性：本圖以約 5 分鐘之時間步長為基礎，各地區發生淹水之潛勢之淹水潛勢圖。
 - 本圖係根據現狀所繪之圖則，並未考慮各項工程設施對淹水潛勢之影響。
 - 淹水潛勢圖僅供參考，非淹水潛勢圖之淹水潛勢圖，淹水潛勢圖僅供參考，非淹水潛勢圖之淹水潛勢圖。
 - 淹水潛勢圖係根據現狀所繪之圖則，並未考慮各項工程設施對淹水潛勢之影響。
 - 本圖係根據現狀所繪之圖則，並未考慮各項工程設施對淹水潛勢之影響。



淹水深度 (公尺)	淹水深度 (公尺)	淹水深度 (公尺)	淹水深度 (公尺)	淹水深度 (公尺)	淹水深度 (公尺)
0.5	1.0	1.5	2.0	2.5	3.0
45	12	10	8	5	3

圖例

- 行政區界線
- 國道
- 省道
- 縣道
- 鄉道
- 村里界線
- 主要道路
- 次要道路
- 河道
- 水溝
- 公園
- 學校
- 醫院
- 市場
- 廟宇
- 其他

淹水潛勢圖

- 0.0 - 0.5 公尺
- 0.5 - 1.0 公尺
- 1.0 - 1.5 公尺
- 1.5 - 2.0 公尺
- 2.0 - 2.5 公尺
- 2.5 - 3.0 公尺
- 3.0 公尺以上

0 0.5 1 2 公里