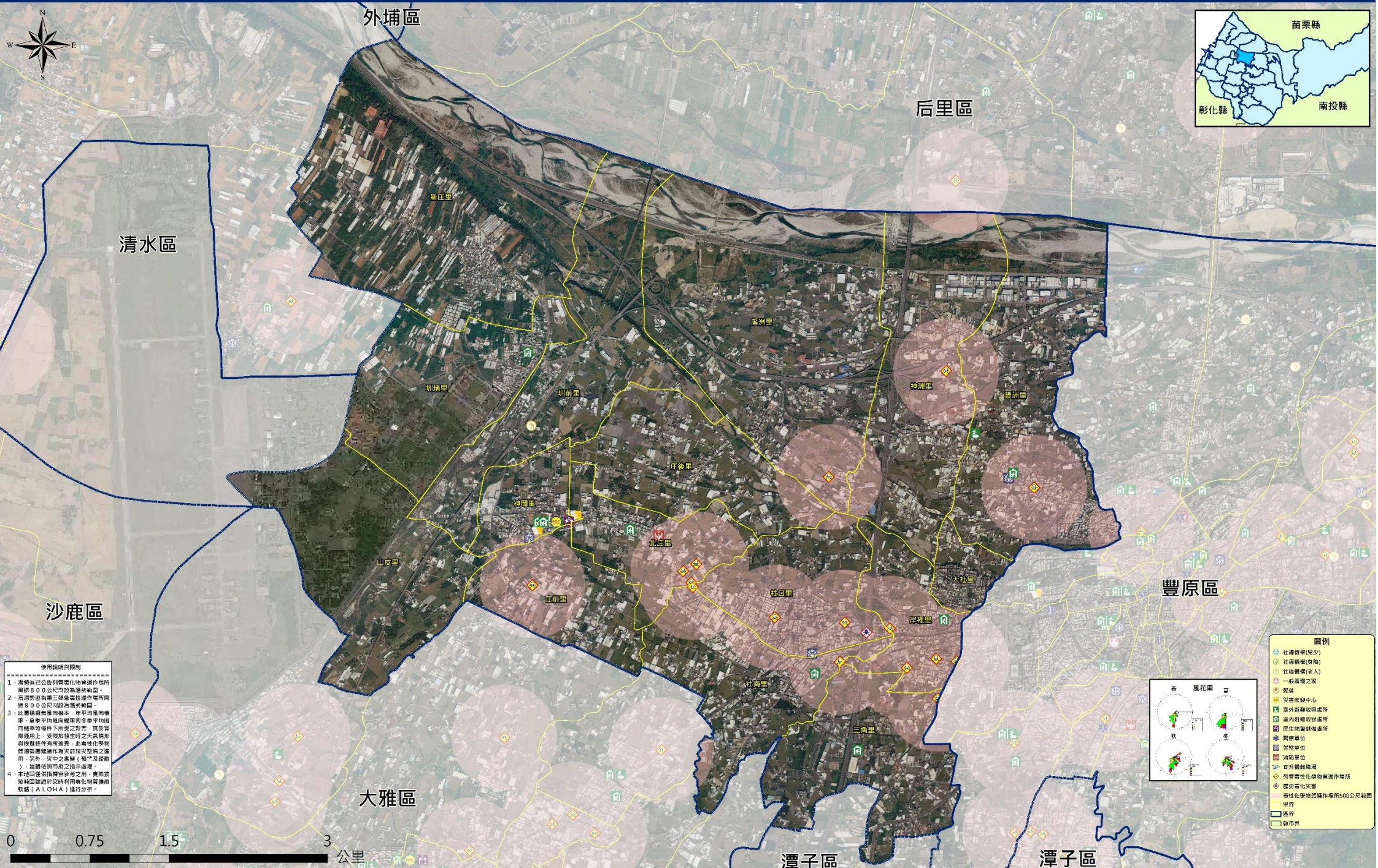


臺中市神岡區毒性化學物質災害潛勢圖



使用說明與限制

1. 潛勢區已公告列管毒性化學物質製作場所周界800公尺內為潛勢範圍。
2. 高潛勢區為第三類毒性化學物質製作場所周界500公尺內列管為潛勢範圍。
3. 此圖係根據無風向頻率、年平均風向頻率、夏季平均風向頻率與冬季平均風向頻率等條件下所製之結果，其設置與應用上，受地形、地質、地質、地質與氣候條件有所差異，此圖係以化學物質製作場所作為災害潛勢分析之參考，另外，災中之應變（搶救及疏散），應參照市政府之指示進行。
4. 本圖以提供指導與參考之用，實際應以輸圖區關於災研利用毒性化學物質廠數據(ALOHA)進行分析。

- 圖例
- 社區機構(兒少)
 - 社區機構(自衛)
 - 社區機構(老人)
 - 一般護理之家
 - 醫院
 - 災害避難中心
 - 室內避難收容處所
 - 民生物資儲備處所
 - 警察單位
 - 消防單位
 - 直升機起降場
 - 列管毒性化學物質製作場所
 - 歷史毒性化學物質製作場所500公尺範圍
 - 境界
 - 縣市界

