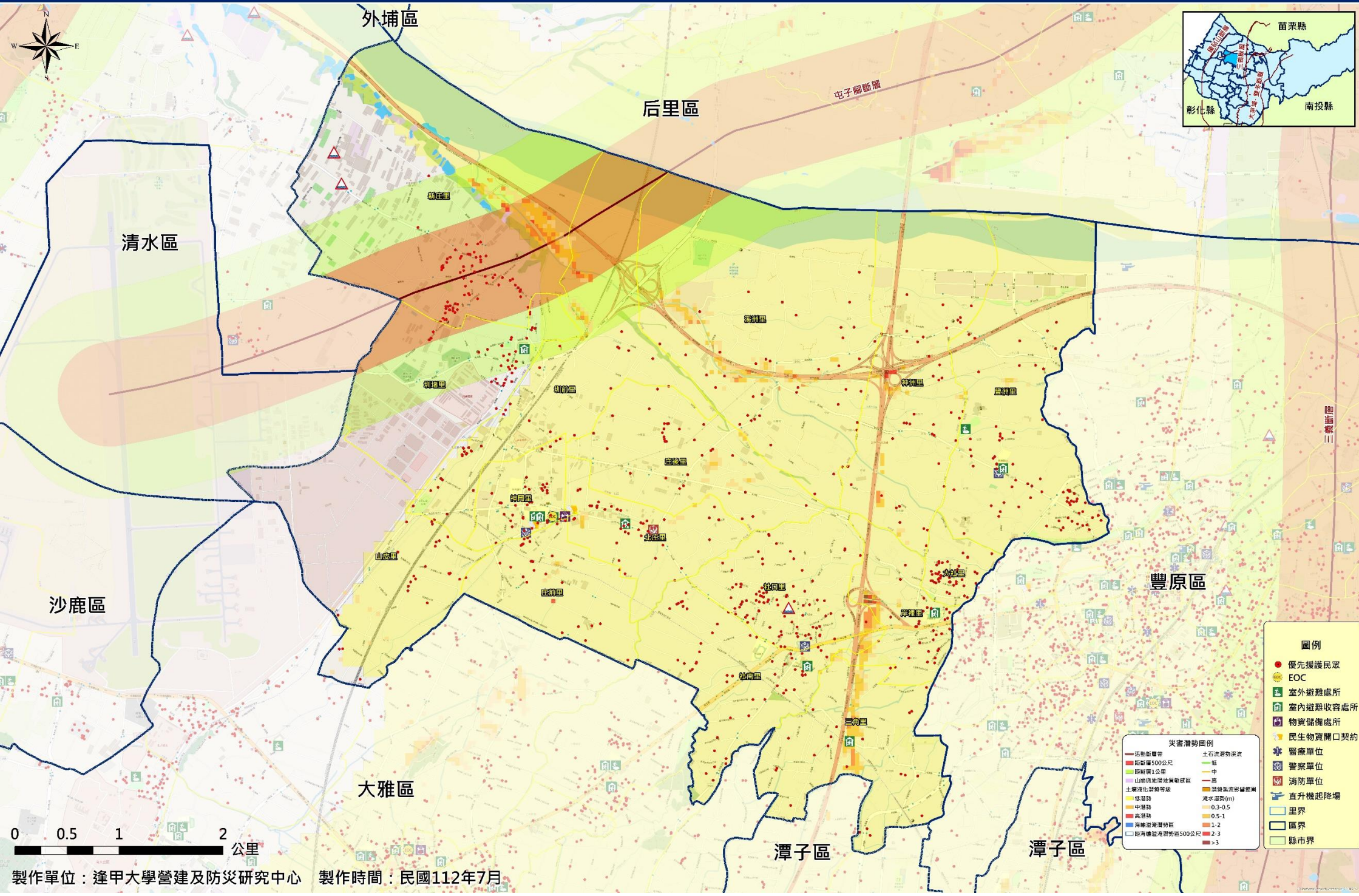


# 臺中市神岡區優先援護弱勢民眾分布圖



- 圖例**
- 優先援護民眾
  - EOC
  - 室外避難處所
  - 室內避難收容處所
  - 物資儲備處所
  - 民生物資開口契約
  - 醫療單位
  - 警察單位
  - 消防單位
  - 直升機起降場
  - 里界
  - 區界
  - 縣市界

**災害潛勢圖例**

活動斷層帶	土石流潛勢溪流
距離帶500公尺	低
距離帶1公里	中
山崩地滑等地质灾害區	高
土壤液化潛勢等級	潛勢區影響範圍
低潛勢	潛水潛勢(m)
中潛勢	0.3-0.5
高潛勢	0.5-1
海積沿海潛勢區	1-2
距海積沿海潛勢區500公尺	2-3
	>3

0 0.5 1 2 公里

製作單位：逢甲大學營建及防災研究中心 製作時間：民國112年7月